



# Inspiring – TFL Colour Trends

» Autumn-Winter 2018–19



TFL – Great chemicals. Excellent advice.

TFL's seasonal fashion inspirations



## Colour Trend Catalogue for the leather industry

Welcome to TFL's new Colour Trend Catalogue for the season Autumn-Winter 2018–19. In this brochure we present the colour trends for leather garment, footwear, accessories and upholstery.

**TFL presents the fashion colour trends for leather garment, footwear, accessories and upholstery.**

We have divided the colour trends into "Wearing" and "Living", devoting a section to each within the publication. Wearing comprises inspirations and colour trends for garments, footwear and accessories. The Living section features all colours that will decorate the season's interior design. Advantages for TFL customers: knowledge of the future colour preferences and trends helps designers, manufacturers and tanners to stay one step ahead of the market. In combination with the fashion colour trends, TFL provides information about the appropriate dyes and dye applications.

In the following pages we will spotlight our SELLA® colour range. SELLA® dyes are anionic powder dyes specially selected for the drum dyeing of all article types.

The products provide many advantages such as:

- brilliant and intense shades
- good general fastness properties
- excellent cost/performance ratio

In addition, we present the TFL RODA® Lite 07 casein-free range of finely dispersed, anionic water-based pigments with overall good fastness properties and excellent covering power. RODA® Lite 07 pigments can be used for shoe and leather goods, as well as upholstery and garment leathers.

TFL hopes you will find this catalogue of real value in your day-to-day decision making on colour.  
**www.tfl.com**

Ispirazioni moda stagionali di TFL



## Catalogo delle tendenze colori per l'industria della pelle

Ben ritrovati con il nuovo catalogo delle tendenze colori TFL per la stagione Autunno-Inverno 2018–19. In questa brochure presentiamo i toni moda di tendenza per l'abbigliamento in pelle, la calzatura, gli accessori e l'industria dell'arredamento. Abbiamo diviso i colori moda in "Wearing" e "Living", dedicando a ciascun tema una sezione all'interno del catalogo.

**TFL presenta le tendenze moda dei colori per abbigliamento, calzatura, accessori e arredamento in pelle.**

Wearing comprende le ispirazioni e i toni moda per l'abbigliamento, la calzatura e gli accessori, mentre nella sezione Living si trovano tutti i colori che decoreranno il design d'interni per la stagione trattata. La conoscenza delle future preferenze di colore e delle tendenze aiuta i designers, i produttori e le concerie a rimanere un passo avanti rispetto al mercato. Insieme ai toni moda TFL fornisce inoltre informazioni sui coloranti più adatti e sulla loro applicazione.

Nelle pagine a seguire siamo lieti di introdurre la nostra gamma di coloranti SELLA®. I prodotti SELLA® sono coloranti in polvere anionici specialmente selezionati per la tintura in botte di tutte le tipologie di articolo.

L'uso di questi prodotti procura molti vantaggi, tra i quali:

- Tonalità intense e brillanti
- Buone resistenze generali
- Eccellente rapporto qualità-prezzo

TFL inoltre desidera presentare la gamma di pigmenti finemente dispersi esenti da caseina RODA® Lite 07. Sono pigmenti anionici in fase acqua con alte caratteristiche di solidità ed eccellente copertura. I pigmenti RODA® Lite 07 possono essere usati in calzatura e pelletteria così come su pelli per arredamento o abbigliamento.

TFL augura che questo catalogo possa esservi di supporto nelle vostre decisioni quotidiane in materia di colori.  
**www.tfl.com**

# Wearing

Futuristic and retro adaptations go hand in hand in ever more androgynous collections with a blend of extravagant colours and minimalistic lines. Every imaginable trend finds a place in this refined, futuristic set accompanied by an infinite cascade of leathers.

From enigmatic soft brushed-off leather imbued with nocturnal charm and mystery (using dark acrylic waxes and emulsions), to kidskin and buffalo with deep, voluptuous glazed grains retanned with chrome and zirconium until they are so soft they slip through the fingers.

## THEMES:

- Coventry
- Alien
- Victorian
- Gymnasium
- Animalier

A new rainbow look for crocodile, python and lizard with a water- or solvent-based patent finish ensures a touch of opulent elegance, which is enhanced by a brushing of exquisite pearls, as well as pop influences in the more extravagant bright shades.

Suede leathers have never looked so good thanks to a unique style created with a passion for colourful interplays and the savvy use of different sized leathers from different countries: stand-outs include kidskin, lambskin and calf, in a kaleidoscope of dyed, chrome-free leathers.

Emphasising the contrast between glossy and matt finishes, nappa boots, shoes and bags accentuate the most finely milled grains, while clear and inspiring chemistry ensures that tipping finishes flatter the more ethereal prints which have been embossed with rollers and plates.

The basic leather is natural with a faded look, but within every leather is an explosion of innovative waterproof fatliquors with a full hand and clear oily pull-ups fixed with high-performance polyurethanes.

When not micro or macro printed, the calf footwear leathers are treated with such fine retanning agents and resins that they are must-haves in collections and are styled into elegant ankle boots and plush riding boots.

Ambientazioni futuristiche e di stile retrò, convivono nelle collezioni sempre più androginee coniugando stravaganze nei colori e minimalismo nelle linee. In questo set avveniristico e raffinato, convivono tutti i trends e con loro una pioggia di pellami senza confine.

Dal notturno e misterioso abrasivato soffice, intriso di mistero grazie a cere ed emulsioni acriliche dark, alle dense e voluttuose grane vitree di capre e bufali, tanto soffici da scomporsi al tatto grazie a svuotate riconce al cromo e liquido zirconio.

## TEMI:

- Coventry
- Alien
- Victorian
- Gymnasium
- Animalier

Coccodrilli, pitoni e lucertole rivisitati in versione arcobaleno sono verniciati all'acqua o con solventi per un'eleganza opulenta grazie alla spazzolatura di preziose perle, ma anche grazie a rimandi pop nelle tinture più sgargianti.

La passione per i giochi cromatici come identità stilistica e l'esaltazione di diverse taglie e provenienze della materia prima, esaltano le pelli scamosciate; capre, agnelli e vitelli ne sono i protagonisti per un caleidoscopio di tinture chrome-free.

Fissati sul contrasto tra lucentezza ed opacità, scarpe borse e stivali nappati, amplificano le grane più finemente bottalate e gli effetti mille punte accarezzano le più eteree stampe a cilindro o a piastra grazie a trasparenti e coriacei poliuretani.

Il basic è naturale e scarico nell'aspetto, ma all'interno di ogni pelle è un vulcano ricco di innovativi ingrassi idro dalle mani gonfie di olii pull-up sempre più trasparenti e fissati da performanti poliuretani.

Quando non sono stampati, micro o macro i mezzi vitelli calzatura spiccano nelle collezioni grazie a riconcianti e resine tanto fini da poter stilizzare eleganti scarponcini e voluttuosi stivali da cavallerizzo.

# Coventry

## Shiny goat skins.

Trends: Chrome-free goat skins, tanned with TANNESCO® FC and softened with CORIPOL® ESA and CORIPOL® DX-1202. Finished with classic casein products like RODA® Bind TLC 385 and RODA® Bind 232. Greek goat skin, tanned with TANNESCO® FC and dyed with SELLASET® dyes for transparent tones, treated with SELLA® Fix HPF Conc to improve fastness properties. Iberian goat skin, tanned with TANNESCO® CPR Liq and softened with CORIPOL® LE; finished with RODA® Wax 4001 and top glazed with RODA® Pur 5427/N.

## Capretto lissato taglia piccola.

Trends: Capretti taglia piccola chrome-free, conciati con TANNESCO® FC e riconciati per mano soffice con CORIPOL® ESA e CORIPOL® DX-1202. Rifiniti con caseina alla maniera classica quali RODA® Bind TLC 385 e RODA® Bind 232. Capretto Grecia, conciato con TANNESCO® FC e tinto con coloranti SELLASET® per risaltare la brillantezza cromatica, riconciato con SELLA® Fix HPF Conc per migliorare gli sfregamenti ad umido. Capretto Iberico conciato con TANNESCO® CPR Liq e riconciato con CORIPOL® LE per ammorbidire il fiore e riempire la mano, rifinito con RODA® Wax 4001 e lissato con RODA® Pur 5427/N.

**TARGET:**

- Women's décolleté
- Ballet shoes
- Small plissé handbags
  
- Decolleté donna
- Ballerina morbida
- Borsette plissettate



**SHEFFIELD**  
TPX 19-0415

**CROWN**  
TPX 19-0230

**ESSEX**  
TPX 16-0954

**GARMONT**  
TPX 14-6408





## Alien

### Soft brushed-off leather articles.

Trends: Vegetable tanned full grain calf skins treated with RODA® Wax 5044 and CORIPOL® GF to create a dark pull-up effect; finished with RODA® Wax KCF 684, RODA® Base AF-B and RODA® Bind TLC 385. Brush-off aniline full grain calf, impregnated with RODA® Cryl IL and embossed with a micro-geometric designed plate; brushed-off with RODA® Fix WF 2185. English hides pretanned with SELLATAN® WL-G Liq and retanned with TANNESCO® FC; embossed with deer design plate, finished with a pearlised bright top coat. Environment-friendly brilliant aqueous patent calf skin top coated with RODA® Pur 5805/N and RODA® Fix 5100/N.

### Abrasivato morbido.

Trends: Vitelli pieno fiore vegetalizzati in botte con RODA® Wax 5044 e CORIPOL® GF per effetti termoscurenti pull-up; rifiniti con profondi RODA® Base AF-B e RODA® Wax KCF 684 all'anilina e lucidi caseinici RODA® Bind TLC 385 lievemente palissonati. Mezzi vitelli pieno fiore impregnati con RODA® Cryl IL stampati con micro disegni geometrici da abrasivare con RODA® Fix WF 2185. Vitelloni inglesi preconciati con SELLATAN® WL-G Liq, e riconciati con TANNESCO® FC stampati con grana cervo, rifiniti con profondi compatti perlati. Mezzi vitelli rifiniti con vernicetta brillante RODA® Pur 5805/N e RODA® Fix 5100/N base acqua per un corretto impatto ambientale.

#### TARGET:

- Oversize travel bags
- Fringed small boots
- Rucksacks
  
- Borsoni giganti
- Polacchino con frangia
- Zaini



**SHUTTLE**  
TPX 19-3720



**VOYAJER**  
TPX 18-5322



**SPACE**  
TPX 18-4537



**SPUTNIK**  
TPX 19-3536

# Victorian

## Heavy substance mellow nappa.

Trends: Chrome-tanned European hides and North African lamb skins are retanned and fatliquored using TANNESO® CPR Liq and CORIPOL® LE to achieve a calf-like fine grain structure. Soft bovine gloving leather opened-up with SELLASOL® SF, finished on the flesh side with RODA® Cryl R 504, and on the grain side with RODA® Base AF/B; livened up with transparent RODA® Cor HTP pigments.

## Nappa spessorata gommosa.

Trends: Vitelli interi europei ed agnelli nord africa conciati al cromo, riconciati con TANNESO® CPR Liq e CORIPOL® LE per riempire gli spessori ed alleggerire i pesi dei pellami. Morbide bovine intere con mano cascante grazie a SELLASOL® SF da rifinire double face sul lato carne con pigmenti trasparenti RODA® Cor HTP e RODA® Cryl R 504 dal lato fiore con profondi morbidi e compatti RODA® Base AF/B.

### TARGET:

- Equestrian boots
- Golf loafers
- Soft clutches
  
- Stivali da cavallo
- Mocassino da golf
- Clutch morbida



**ZELAND**  
TPX 19-4007



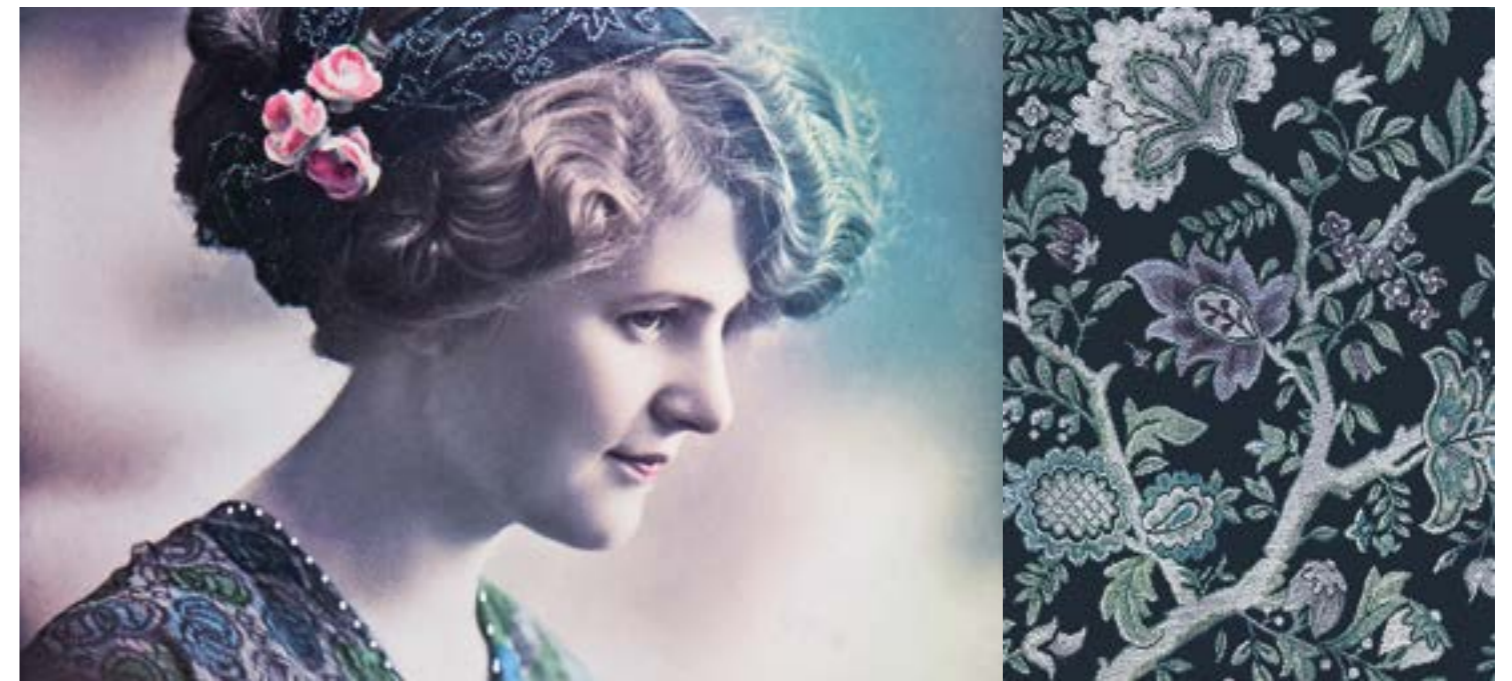
**INDUSTRY**  
TPX 19-3908

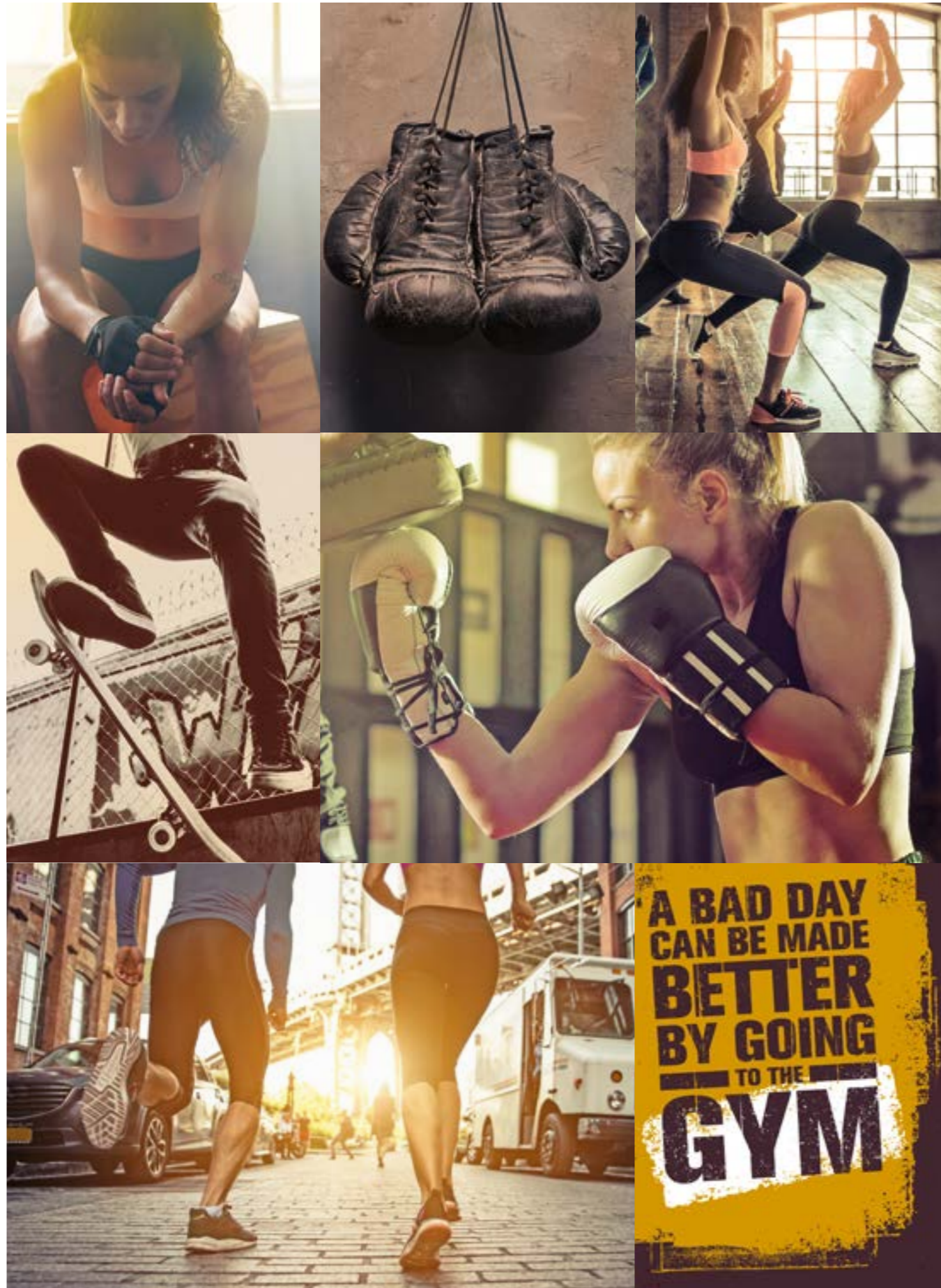


**BERLIN**  
TPX 19-4220



**NUBE**  
TPX 17-5102





## Gymnasium

### Suede and nubuck with a luxurious touch.

Trends: Wet-buffed calf, retanned with MAGNOPAL® TGR and MAGNOPAL® RHN to create a tight grain, fatliquored with DRYWALK® IN to create a water repellent short-nap article. Iranian goat wet-blue, unified in the retanning with TANNESCO® HN Gran and further treated with CORIPOL® MK and SELLATAN® RL Liq. Crusted and buffed prior to fatliquoring with CORIPOL® LE and the shade intensified and the handle enriched by using INVADERM® DB. TANNESCO® FC pretanned sheep suede are made washable by using MAGNOPAL® SOF, and finished with RODA® Oil DW 4050 to create a nourished touch.

### Camoscio e nubuck ingrassati.

Trends: Mezzi vitelli smerigliati in umido riconciati con MAGNOPAL® TGR, MAGNOPAL® RHN per chiudere il fiore ed ingrassati con DRYWALK® IN per creare idrorepellenza ed una felpa molto corta e chiusa. Capre iraniane in wet-blue, conciate con TANNESCO® HN Gran, CORIPOL® MK e SELLATAN® RL Liq per omogeneizzare il fiore. Dopo l'asciugaggio in crust, smerigliare per ottenere un effetto nubuck, si consiglia l'utilizzo di CORIPOL® LE per una mano morbida ed usare INVADERM® DB per la ricchezza dei toni. Pelli ovo caprine scamosciate conciate con TANNESCO® FC e trattate con MAGNOPAL® SOF per effetto lavabile e rifinite con soluzione oleosa frenata RODA® Oil DW 4050.

#### TARGET:

- Sports shoes
- Military boots
- Sporty cricket bags
  
- Scarpe ginniche U/D
- Stivali militari
- Bugatti donna



**BUSTER**  
TPX 19-1333



**TRUFFLE**  
TPX 18-0933



**ACERO**  
TPX 16-0948



**ONDA**  
TPX 15-1220

## Animalier

### Soft buffalo skins.

Trends: Vegetable tanned hides retanned with the tightening resin MAGNOPAL® FIS to close the grain and then embossed with a buffalo grain plate. Wet-blue Indian water buffalo opened-up with SELLASOL® SF and fatliquored with MAGNOPAL® SOF, CORIPOL® SV and CORIPOL® AV to achieve a soft grain article; finished on the roller-coat with RODA® Wax K 619 to enhance the natural structure and softness of the grain. A three-dimensional embossed calf crust effect achieved by using RODA® Pur WX, the article is then finished on the grain side with RODA® Fix 6271/B. Vegetable tanned calf skins retanned and softened with SELLATAN® TMC and CORIPOL® SV. Finished and then polished with RODA® Ground 772/HD.

### Grane bufalo morbide lissate.

Trends: Mezzo vitello vegetalizzato stampato da bagnato con piastra bufalino riconciato con MAGNOPAL® FIS per accoppiare il fiore. Bufali taglia grande conciati con SELLASOL® SF riconciati con MAGNOPAL® SOF con CORIPOL® SV e CORIPOL® AV per accentuare la mano cascante, rifiniti a gemata con RODA® Wax K 619 per riempire la naturale struttura del fiore e la sofficità della grana. Mezzi vitelli stampati con piastre negative lato carne con RODA® Pur WX per creare effetti tridimensionali lato fiore da lucidare dopo la bottalatura notturna con morbide soluzioni di RODA Fix® 6271/B. Vitellini vegetalizzati con SELLATAN® TMC e CORIPOL® SV. Rifiniti con profondi cerosi RODA® Ground 772/HD da rullare all'ambra.

#### TARGET:

- Unisex sneakers
- Biker jackets
- Cowboy belts
  
- Sneaker unisex
- Chiodo unisex
- Cintura cowboy



**ZABOV**  
TPX 19-1625



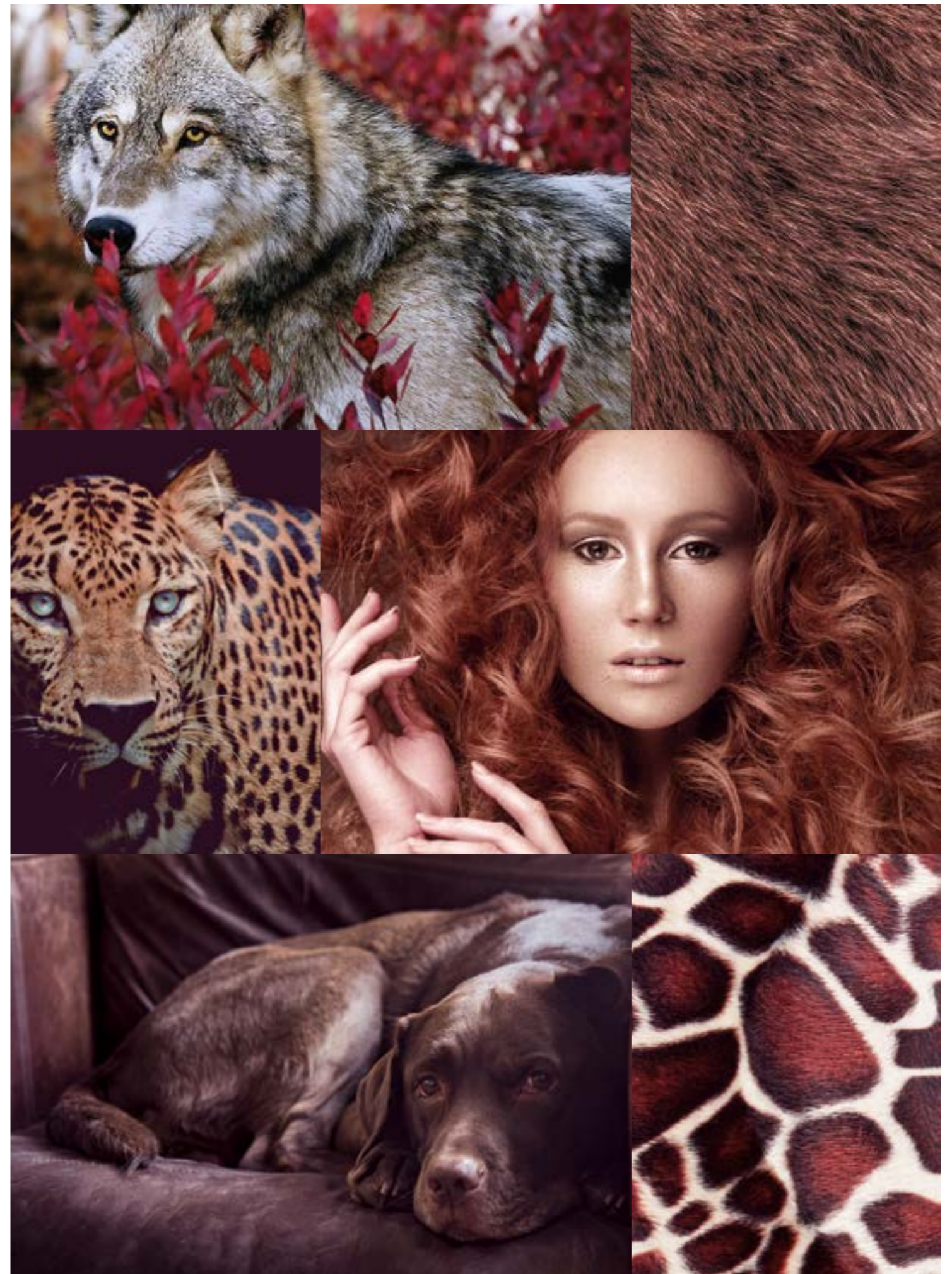
**MAGREB**  
TPX 19-1338



**TORSIDA**  
TPX 18-1761



**RAFANO**  
TPX 18-1536





# Living

Whether cosy or sculptural, the blackest black or purposely powdery, milled nubuck is next winter's leather of choice and featured in a wide range of interiors guaranteed to amaze with their exquisite detail. When tinged with eastern influence, it lights up with acrylic effects in silk satin ecru, giving stitching the sculptural look of a 1950's dress.

When Central European inspiration comes to the fore, floral motifs are roller printed or innovatively ink-jetted, and then dusted with a sprinkling of clouds of clear and powdery cationic wax. Nubuck also becomes white wallpaper with stucco-style finishes over the surface, creating a hand-made look.

When it drapes softly like gleaming velvet, the effect is hypnotic in sapphire blue, amethyst purple, emerald green and rich burgundy, accentuating the ethereal processing achieved with enzymes and imperceptibly fine fatliquors.

With all the understated yet sublime skill of a master craftsman, the nubuck half calf is complemented and showcased by the leather, as a polished gleam refracts the light from the finest Liberty-style oils and waxes or by a worn, vegetable-tanned techno-vintage vibe for grains created by embossing or delicate milling.

Origami-like petals and cascades of crystals create luminescent refractions of worn liquid foils on bovine leather for multi-tasking accessories.

**THEMES:**

- Afro
- Kimono

Avvolgente o scultoreo, nerissimo o pacatamente polveroso il nubuck bottalato sarà il protagonista della prossima stagione invernale, declinandosi in diversi interni e pronto a sorprenderci con dettagli preziosi.

Guardando all'est si illumina con effetti acrilici nel colore écru del raso di seta, così da rendere scultoree le cuciture come un vestito degli anni '50.

Quando invece vira verso l'Europa centrale si stampa di motivi floreali a cilindro o con innovativi inchiostri ink-jet, il tutto spolverato da nubi di cera cationica trasparente e polverosa. Diventa carta da parati bianco cartaceo, con effetti a stucco che rifiniscono la superficie per ottenere un aspetto ed una mano materica.

Ipnótico nel blu zaffiro, viola ametista, verde smeraldo e bordeaux pregiato quando cade morbido e luccicante come il velluto, enfatizzando le conche e riconce aeree fatte di micro enzimi ed impalpabili ingrassi trasparenti.

In maniera defilata come quella di un abile artigiano, sostiene ed incornicia questi volumi, grazie alla sua lucida rifrazione di olii e cere preziose tipiche dell'Art Nouveau o dal sapore tecno vintage vegetalizzato e consumato sulla grana da incisioni a piastra o da vaporose bottalature.

Petali come origami e cascate di cristalli sono le rifrazioni luminescenti di consumate lamine liquide su pelli bovine rovesciate per accessori multitasking.

**TEMI:**

- Afro
- Kimono



## Afro

### Plain and embossed vacchetta.

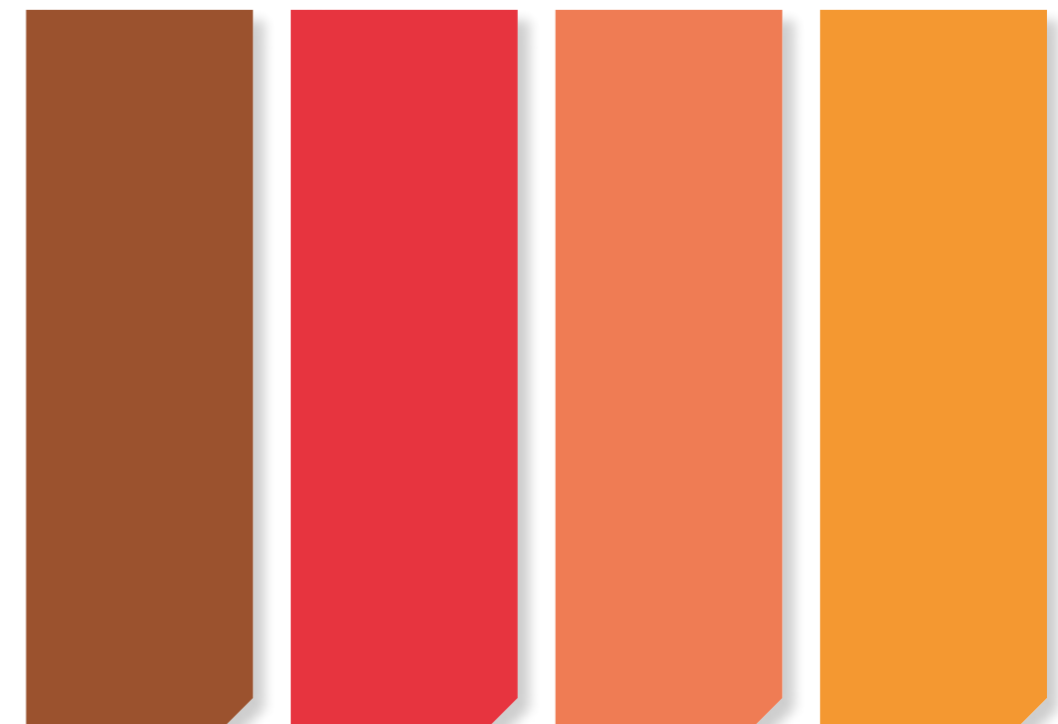
Trends: This soft calf side nappa is made in a two-tone effect. After an orange through dyeing, the build-up of the olive top dyeing is achieved with the help of SELLA® Fix HPF Conc. After embossing with a floral plate and then buffing, the article is treated with RODA® Mod 5129 to enhance the two tone effect. Brazilian wet-blue hides are filled with MAGNOPAL® IPF and softened with CORIPOL® BZE-N and DRYWALK® IN to enhance the water-repellency. Finished with an anti-soil coat using RODA® Fix SR 04, RODA® Fix SR 05 and RODA® Tec AW. North European hides are pretanned with SELLATAN® CF New Liq and TANNESCO® FC, then retanned with SELLATAN® TMC and softened with CORIPOL® MK to create a soft vegetable-like article. Finished with an anti-soil coat using RODA® Fix SR 04, RODA® Fix SR 05 and RODA® Tec AW.

### Vacchetta color cuoio liscio e stampato.

Trends: Soffice mezzo vitello nappato e tinto in due colori. Dopo una tintura passante con colorante arancio, ritingere in botte con colorante oliva aiutato nella penetrazione da SELLA® Fix HPF Conc. Dopo la stampatura con piastra fiorata, si passa alla smerigliatura superficiale, l'articolo al suo termine è trattato da RODA® Mod 5129 per enfatizzare il doppio tono. Bovine brasiliane in wet-blue conciate con MAGNOPAL® IPF e riconciate per effetti soffici idrorepellenti con CORIPOL® BZE-N e DRYWALK® IN. Rifinite con sistema anti-soiling a base di RODA® Fix SR 04, RODA® Fix SR 05 e RODA® Tec AW. Vitelloni Nord europei preconciati con SELLATAN® CF New Liq e TANNESCO® FC, riconciati con SELLATAN® TMC e CORIPOL® MK per ottenere una morbida vacchetta vegetalizzata cascante. Rifinire con sistema anti-soiling utilizzando RODA® Fix SR 04, RODA® Fix SR 05 e RODA® Tec AW.

#### TARGET:

- Small rattan armchairs
- Ming dynasty chairs
- Eclectic chaise longs
- Poltroncina in Rattan
- Sedie dinastia Ming
- Chaise long eclettica



**NAIROBI**  
TPX 18-1142

**QUASAR**  
TPX 17-1564

**NESPOLA**  
TPX 16-1344

**GIN**  
TPX 15-1153

# Kimono

## Shrunken-grain nubuck hides.

Trends: Spanish bull hide retanned with MAGNOPAL® SFT-F and MAGNOPAL® IPF, softened with CORIPOL® LE to the crust stage. After buffing, the nubuck is dyed with the SELLASET® range to achieve the best levelness and light fastness. To enhance the brightness and handle of the surface, RODA® Mod 5129 is applied in Finishing. North European hides are shrunken in the pre-tannage with SELLATAN® LV Conc Liq and SELLATAN® CF New Liq, before retanning with SELLATAN® TMC and softening with CORIPOL® MK. After crusting and buffing, the finishing is carried out with RODA® Mod 5129 and RODA® Fix 6271/B.

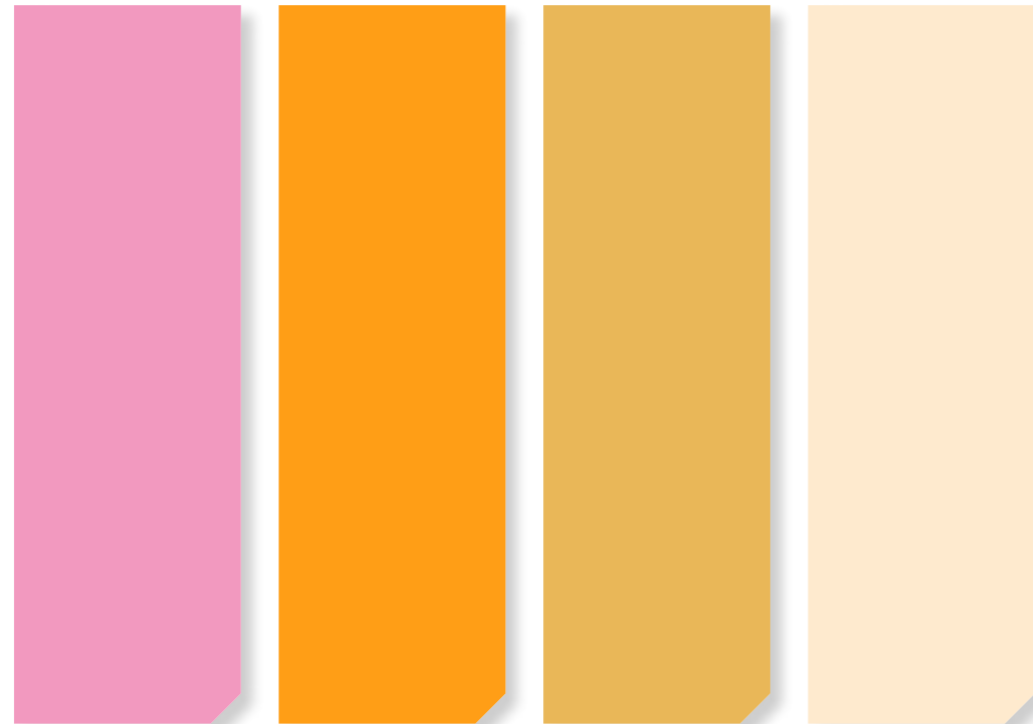
## Nubuck bottalato e smerigliato.

Trends: Tori spagnoli riconciati con MAGNOPAL® SFT-F e MAGNOPAL® IPF riconciati per ottenere un crust dalla mano cascante e morbida grazie al CORIPOL® LE. Dopo il processo di smerigliatura, la pelle nubuck è tinta con coloranti SELLASET® per omogeneizzare la tintura superficiale ed una sua maggiore resistenza alla luce. Al fine di ottenere anche una brillantezza cromatica molto pulita applichiamo il RODA® Mod 5129. Vitelli Nord europei raggrinziti in preconcia con SELLATAN® LV Conc Liq e SELLATAN® CF New Liq, precedentemente in fase di riconcia utilizziamo SELLATAN® TMC e CORIPOL® MK al fine di ammorbidirne il fiore. Dopo la fase del crust e della smerigliatura, la rifinitura è una combinazione di RODA® Mod 5129 e RODA® Fix 6271/B.

**TARGET:**

- Padded sofas
- Oversize pillows
- Curtains

- Divani imbottiti
- Maxi cuscini
- Tendaggi



**PREPPY**  
TPX 15-2215

**AGRUME**  
TPX 14-1159

**PAPER**  
TPX 14-1041

**LAVANDER**  
TPX 12-1006



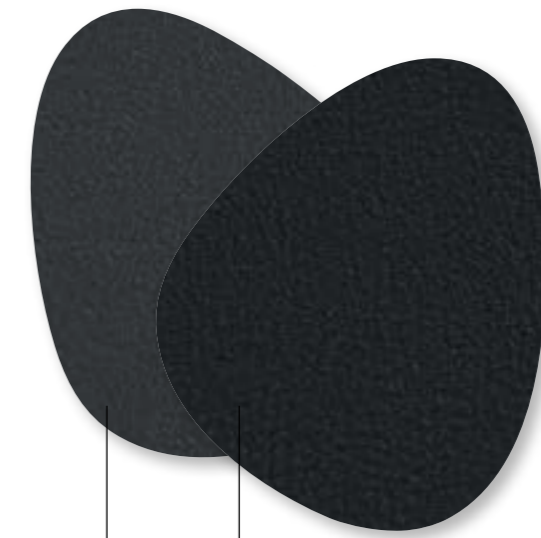
## INVADERM® DB

Achieving deep black shades on heavily retanned wet-blue or wet-white articles has always been a challenge. INVADERM® DB remarkably improves the colour intensity of black splits, suede and nubuck articles. INVADERM® DB is based on an emulsion of optically-active polymers and is applied at the end of the wet-end process and has a dual function. It reduces the reflection and light transmission and therefore increases the absorbed light:

- Less reflection = deeper shade
- Less transmission = deeper shade

### Main features & benefits

- is used in wet-end applications in the last bath as an after-treatment, but it can also perform well when applied in a finishing step (by spray, for example).
- the most remarkable results have been achieved when 2%–4% is used in indirect methods.
- is best applied after fixation with SELLA® Fix HPF Conc and/or TANNESCO® CPR Liq
- deepens black shades without compromising fastness properties.
- imparts a very noticeable and pleasant silky handle.
- is compatible with our SELLA® Fast Black dyes.




**Nubuck leather**  
treated with  
3% TANNESCO® CPR Liq and  
3% INVADERM® DB

**Nubuck leather**  
treated with  
3% TANNESCO® CPR Liq  
but without INVADERM® DB

**INVADERM® and TANNESCO® are registered or filed trademarks owned by or licensed to TFL in most countries.**

Our application recommendations are in line with our present state of knowledge. They do not, however, exempt the customer from performing his own tests to determine the suitability of the supplied products for their intended purposes. Application of the products lies outside the scope of our control and therefore comes within the customer's sphere of responsibility. We guarantee the satisfactory quality of our products subject to general terms of sale and delivery.

 INVADERM® DB –  
deepens black colours without  
compromising fastness properties





# Inspiring – TFL Colour Trends

» Autumn-Winter 2018–19





# Wearing

Futuristic and retro adaptations go hand in hand in ever more androgynous collections with a blend of extravagant colours and minimalistic lines. Every imaginable trend finds a place in this refined, futuristic set accompanied by an infinite cascade of leathers.

From enigmatic soft brushed-off leather imbued with nocturnal charm and mystery (using dark acrylic waxes and emulsions), to kidskin and buffalo with deep, voluptuous glazed grains retanned with chrome and zirconium until they are so soft they slip through the fingers.

A new rainbow look for crocodile, python and lizard with a water- or solvent-based patent finish ensures a touch of opulent elegance, which is enhanced by a brushing of exquisite pearls, as well as pop influences in the more extravagant bright shades.

Suede leathers have never looked so good thanks to a unique style created with a passion for colourful interplays and the savvy use of different sized leathers from different countries: stand-outs include kidskin, lambskin and calf, in a kaleidoscope of dyed, chrome-free leathers.

Emphasising the contrast between glossy and matt finishes, nappa boots, shoes and bags accentuate the most finely milled grains, while clear and inspiring chemistry ensures that tipping finishes flatter the more ethereal prints which have been embossed with rollers and plates.

The basic leather is natural with a faded look, but within every leather is an explosion of innovative waterproof fatliquors with a full hand and clear oily pull-ups fixed with high-performance polyurethanes.

When not micro or macro printed, the calf footwear leathers are treated with such fine retanning agents and resins that they are must-haves in collections and are styled into elegant ankle boots and plush riding boots.

## **THEMES:**

- Coventry
- Alien
- Victorian
- Gymnasium
- Animalier

[www.tfl.com](http://www.tfl.com)





Ambientazioni futuristiche e di stile retrò, convivono nelle collezioni sempre più androginee coniugando stravaganze nei colori e minimalismo nelle linee. In questo set avveniristico e raffinato, convivono tutti i trends e con loro una pioggia di pellami senza confine.

Dal notturno e misterioso abrasivato soffice, intriso di mistero grazie a cere ed emulsioni acriliche dark, alle dense e voluttuose grane vitree di capre e bufali, tanto soffici da scomporsi al tatto grazie a svuotate riconce al cromo e liquido zirconio.

Cocodrilli, pitoni e lucertole rivisitati in versione arcobaleno sono verniciati all'acqua o con solventi per un'eleganza opulenta grazie alla spazzolatura di preziose perle, ma anche grazie a rimandi pop nelle tinture più sgargianti.

La passione per i giochi cromatici come identità stilistica e l'esaltazione di diverse taglie e provenienze della materia prima, esaltano le pelli scamosciate; capre, agnelli e vitelli ne sono i protagonisti per un caleidoscopio di tinture chrome-free.

Fissati sul contrasto tra lucentezza ed opacità, scarpe borse e stivali nappati, amplificano le grane più finemente bottalate e gli effetti mille punte accarezzano le più eteree stampe a cilindro o a piastra grazie a trasparenti e Liteiacei poliuretani.

Il basic è naturale e scarico nell'aspetto, ma all'interno di ogni pelle è un vulcano ricco di innovativi ingrassi idro dalle mani gonfie di olii pull-up sempre più trasparenti e fissati da performanti poliuretani.

Quando non sono stampati, micro o macro i mezzi vitelli calzatura spiccano nelle collezioni grazie a riconcianti e resine tanto fini da poter stilizzare eleganti scarponcini e voluttuosi stivali da cavallerizzo.

## **TEMI:**

- Coventry
- Alien
- Victorian
- Gymnasium
- Animalier





**TARGET:**

- Women's décolleté
- Ballet shoes
- Small plissé handbags





↑ **SHEFFIELD** TPX 19-0415

↑ **CROWN** TPX 19-0230

↑ **ESSEX** TPX 16-0954

↑ **GARMONT** TPX 14-6408



**Drum** 2,20 % SELLA® Star Olive  
2,20 % SELLA® Fast Green GDN  
0,50 % INVADERM® LU

**Finishing** 67,67 RODA® Lite Blue 07  
55,33 RODA® Lite Yellow 07  
18,86 RODA® Lite Fuchsia 07  
8,12 RODA® Lite White 07

## ↑ SHEFFIELD TPX 19-0415

**Drum** 2,50 % SELLA® Fast Olive 2G  
0,50 % INVADERM® LU  
0,30 % SELLA® Fast Green GDN

**Finishing** 62,23 RODA® Lite Ochre 07  
54,08 RODA® Lite Lemon 07  
22,45 RODA® Lite Green 07  
11,23 RODA® Lite Red Brown 07

## ↑ CROWN TPX 19-0230

**Drum** 2,60 % SELLASET® Yellow H  
0,50 % INVADERM® LU  
0,40 % SELLA® Fast Brown HF-G

**Finishing** 102,86 RODA® Lite Lemon 07  
30,74 RODA® Lite Orange Brown 07  
15,53 RODA® Lite Yellow 07  
0,85 RODA® Lite Blue 07

## ↑ ESSEX TPX 16-0954

**Drum** 2,00 % SELLASOL® TN-FF Liq  
1,00 % SELLA® Fast Beige A  
0,50 % SELLA® Fast Grey A  
0,50 % INVADERM® LU

**Finishing** 129,78 RODA® Lite White 07  
9,53 RODA® Lite Lemon 07  
6,53 RODA® Lite Yellow 07  
4,13 RODA® Lite Black 07

## ↑ GARMONT TPX 14-6408

All RODA® Lite 07 formulations are applied on no-dyed crust and quantities are expressed in grams per liter.





**TARGET:**

- Oversize travel bags
- Fringed small boots
- Rucksacks





↑ **SHUTTLE** TPX 19-3720

↑ **VOYAJER** TPX 18-5322

↑ **SPACE** TPX 18-4537

↑ **SPUTNIK** TPX 19-3536





<b>Drum</b>	3,50 % SELLASET® Black BR	
	1,80 % SELLA® Fast Violet RL	
	0,50 % INVADERM® LU	
<b>Finishing</b>	76,04	RODA® Lite Black 07
	52,05	RODA® Lite Blue 07
	12,51	RODA® Lite Fuchsia 07
	9,40	RODA® Lite Red Brown 07

↑ **SHUTTLE TPX 19-3720**

<b>Drum</b>	2,00 % SELLA® Fast Green GM	
	0,50 % INVADERM® LU	
<b>Finishing</b>	58,16	RODA® Lite Green 07
	50,80	RODA® Lite Lemon 07
	24,29	RODA® Lite White 07
	16,73	RODA® Lite Fuchsia 07

↑ **VOYAJER TPX 18-5322**

<b>Drum</b>	2,50 % SELLA® Fast Turquoise 2BL	
	0,50 % INVADERM® LU	
<b>Finishing</b>	84,49	RODA® Lite Blue 07
	53,92	RODA® Lite White 07
	11,58	RODA® Lite Green 07

↑ **SPACE TPX 18-4537**

<b>Drum</b>	2,00 % SELLA® Fast Violet RL	
	0,50 % INVADERM® LU	
<b>Finishing</b>	56,61	RODA® Lite Fuchsia 07
	46,74	RODA® Lite White 07
	24,40	RODA® Lite Violet 07
	22,23	RODA® Lite Blue 07

↑ **SPUTNIK TPX 19-3536**

All RODA® Lite 07 formulations are applied on no-dyed crust and quantities are expressed in grams per liter.





**TARGET:**

- Equestrian boots
- Golf loafers
- Soft clutches





↑ **ZELAND** TPX 19-4007

↑ **INDUSTRY** TPX 19-3908

↑ **BERLIN** TPX 19-4220

↑ **NUBE** TPX 17-5102



**Drum** 3,00 % SELLA® Fast Black FN Conc  
0,50 % INVADERM® LU

**Finishing** 83,10 RODA® Lite Blue 07  
40,15 RODA® Lite Violet 07  
17,12 RODA® Lite Yellow 07  
9,63 RODA® Lite Green 07

↑ **ZELAND TPX 19-4007**

**Drum** 3,50 % SELLA® Fast Black HM  
2,00 % SELLA® Fast Brown DZ 150%  
0,50 % INVADERM® LU

**Finishing** 88,25 RODA® Lite Blue 07  
30,52 RODA® Lite Red 07  
18,84 RODA® Lite Yellow 07  
12,37 RODA® Lite White 07

↑ **INDUSTRY TPX 19-3908**

**Drum** 2,50 % SELLA® Fast Black A  
0,50 % INVADERM® LU  
0,25 % SELLA® Fast Bordeaux A

**Finishing** 67,11 RODA® Lite Violet Brown 07  
36,91 RODA® Lite White 07  
32,48 RODA® Lite Green 07  
13,48 RODA® Lite Fuchsia 07

↑ **BERLIN TPX 19-4220**

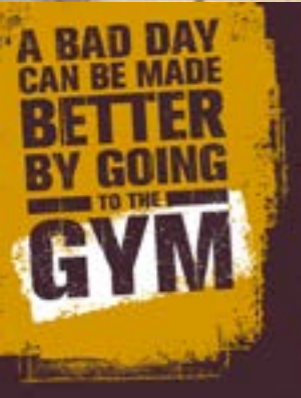
**Drum** 2,30 % SELLA® Fast Grey VWL  
0,50 % INVADERM® LU

**Finishing** 126,00 RODA® Lite White 07  
13,14 RODA® Lite Fuchsia 07  
8,10 RODA® Lite Black 07  
2,75 RODA® Lite Red Violet 07

↑ **NUBE TPX 17-5102**

All RODA® Lite 07 formulations are applied on no-dyed crust and quantities are expressed in grams per liter.





**TARGET:**

- Sports shoes
- Military boots
- Sporty cricket bags





↑ **BUSTER** TPX 19-1333

↑ **TRUFFLE** TPX 18-0933

↑ **ACERO** TPX 16-0948

↑ **ONDA** TPX 15-1220





**Drum** 3,50 % SELLA® Fast Red Brown A  
0,50 % INVADERM® LU

**Finishing** 74,00 RODA® Lite Ochre 07  
51,37 RODA® Lite Orange 07  
22,13 RODA® Lite Violet 07  
2,47 RODA® Lite Green 07

## ↑ BUSTER TPX 19-1333

**Drum** 2,25 % SELLA® Fast Havana A  
0,75 % SELLA® Fast Dark Brown A  
0,50 % INVADERM® LU

**Finishing** 88,81 RODA® Lite Ochre 07  
31,95 RODA® Lite Orange 07  
19,95 RODA® Lite Blue 07  
9,27 RODA® Lite White 07

## ↑ TRUFFLE TPX 18-0933

**Drum** 1,60 % SELLASET® Yellow H  
0,60 % SELLA® Fast Olive 2G  
0,50 % INVADERM® LU

**Finishing** 76,50 RODA® Lite Ochre 07  
62,12 RODA® Lite Lemon 07  
10,70 RODA® Lite White 07  
0,65 RODA® Lite Blue 07

## ↑ ACERO TPX 16-0948

**Drum** 1,50 % SELLA® Fast Havana A  
0,50 % INVADERM® LU  
0,30 % SELLA® Fast Dark Brown A

**Finishing** 103,11 RODA® Lite White 07  
36,40 RODA® Lite Ochre 07  
5,63 RODA® Lite Orange 07  
4,85 RODA® Lite Blue 07

## ↑ ONDA TPX 15-1220

All RODA® Lite 07 formulations are applied on no-dyed crust and quantities are expressed in grams per liter.





**TARGET:**

- Unisex sneakers
- Biker jackets
- Cowboy belts





↑ **ZABOV** TPX 19-1625

↑ **MAGREB** TPX 19-1338

↑ **TORSIDA** TPX 18-1761

↑ **RAFANO** TPX 18-1536



<b>Drum</b>	2,25 % SELLA® Fast Dark Brown A	
	0,75 % SELLA® Fast Bordeaux A	
	0,50 % INVADERM® LU	
<b>Finishing</b>	92,98	RODA® Lite Violet Brown 07
	24,33	RODA® Lite Red 07
	20,30	RODA® Lite White 07
	12,38	RODA® Lite Black 07

↑ **ZABOV** TPX 19-1625

<b>Drum</b>	3,00 % SELLA® Fast Brown CR	
	1,00 % SELLA® Fast Red RTN	
	0,50 % INVADERM® LU	
<b>Finishing</b>	70,60	RODA® Lite Violet Brown 07
	35,78	RODA® Lite Ochre 07
	29,84	RODA® Lite Fuchsia 07
	13,78	RODA® Lite Black 07

↑ **MAGREB** TPX 19-1338

<b>Drum</b>	3,20 % SELLA® Fast Red RTN	
	1,00 % SELLA® Fast Scarlet L	
	0,50 % INVADERM® LU	
<b>Finishing</b>	140,12	RODA® Lite Red 07
	3,40	RODA® Lite White 07
	3,38	RODA® Lite Orange 07
	3,10	RODA® Lite Red Violet 07

↑ **TORSIDA** TPX 18-1761

<b>Drum</b>	2,50 % SELLA® Fast Brown HC	
	1,20 % SELLA® Fast Bordeaux RVN	
	0,50 % INVADERM® LU	
<b>Finishing</b>	58,55	RODA® Lite Ochre 07
	37,82	RODA® Lite Orange 07
	30,80	RODA® Lite White 07
	22,82	RODA® Lite Red Violet 07

↑ **RAFANO** TPX 18-1536

All RODA® Lite 07 formulations are applied on no-dyed crust and quantities are expressed in grams per liter.



Whether cosy or sculptural, the blackest black or purposely powdery, milled nubuck is next winter's leather of choice and featured in a wide range of interiors guaranteed to amaze with their exquisite detail. When tinged with eastern influence, it lights up with acrylic effects in silk satin ecru, giving stitching the sculptural look of a 1950's dress.

When Central European inspiration comes to the fore, floral motifs are roller printed or innovatively ink-jetted, and then dusted with a sprinkling of clouds of clear and powdery cationic wax. Nubuck also becomes white wall-paper with stucco-style finishes over the surface, creating a hand-made look.

When it drapes softly like gleaming velvet, the effect is hypnotic in sapphire blue, amethyst purple, emerald green and rich burgundy, accentuating the ethereal processing achieved with enzymes and imperceptibly fine fatliquors.

With all the understated yet sublime skill of a master craftsman, the nubuck half calf is complemented and showcased by the leather, as a polished gleam refracts the light from the finest Liberty-style oils and waxes or by a worn, vegetable-tanned techno-vintage vibe for grains created by embossing or delicate milling.

Origami-like petals and cascades of crystals create luminous refractions of worn liquid foils on bovine leather for multi-tasking accessories.

## **THEMES:**

- Afro
- Kimono



Avvolgente o scultoreo, nerissimo o pacatamente polveroso il nubuck bottalato sarà il protagonista della prossima stagione invernale, declinandosi in diversi interni e pronto a sorprenderci con dettagli preziosi.

Guardando all'est si illumina con effetti acrilici nel colore écru del raso di seta, così da rendere scultoree le cuciture come un vestito degli anni '50.

Quando invece vira verso l'Europa centrale si stampa di motivi floreali a cilindro o con innovativi inchiostri ink-jet, il tutto spolverato da nubi di cera cationica trasparente e polverosa.

Diventa carta da parati bianco cartaceo, con effetti a stucco che rifiniscono la superficie per ottenere un aspetto ed una mano materica.

Ipnotico nel blu zaffiro, viola ametista, verde smeraldo e bordeaux pregiato quando cade morbido e luccicante come il velluto, enfatizzando le conche e riconce aeree fatte di micro enzimi ed impalpabili ingrassi trasparenti.

In maniera defilata come quella di un abile artigiano, sostiene ed incornicia questi volumi, grazie alla sua lucida rifrazione di olii e cere preziose tipiche dell'Art Nouveau o dal sapore tecno vintage vegetalizzato e consumato sulla grana da incisioni a piastra o da vaporose bottalature.

Petali come origami e cascate di cristalli sono le rifrazioni luminescenti di consumate lamine liquide su pelli bovine rovesciate per accessori multitasking.

## **TEMI:**

- Afro
- Kimono





**TARGET:**

- Small rattan armchairs
- Ming dynasty chairs
- Eclectic chaise longs







↑ **NAIROBI** TPX 18-1142

↑ **QUASAR** TPX 17-1564

↑ **NESPOLA** TPX 16-1344

↑ **GIN** TPX 15-1153



<b>Drum</b>	2,00 % SELLA® Fast Red Brown A	
	0,50 % SELLA® Fast Beige A	
	0,50 % INVADERM® LU	
<b>Finishing</b>	98,17	RODA® Lite Orange Brown 07
	45,26	RODA® Lite Orange 07
	3,98	RODA® Lite White 07
	2,58	RODA® Lite Black 07

↑ **NAIROBI TPX 18-1142**

<b>Drum</b>	3,00 % SELLA® Fast Red A	
	0,50 % INVADERM® LU	
<b>Finishing</b>	76,15	RODA® Lite Orange 07
	35,03	RODA® Lite Yellow 07
	26,08	RODA® Lite White 07
	12,73	RODA® Lite Red 07

↑ **QUASAR TPX 17-1564**

<b>Drum</b>	1,80 % SELLA® Fast Orange A	
	0,50 % SELLA® Fast Yellow R	
	0,50 % INVADERM® LU	
<b>Finishing</b>	72,83	RODA® Lite White 07
	43,97	RODA® Lite Yellow 07
	29,26	RODA® Lite Orange 07
	3,93	RODA® Lite Red Brown 07

↑ **NESPOLA TPX 16-1344**

<b>Drum</b>	3,00 % SELLA® Fast Orange A	
	0,70 % SELLA® Fast Yellow R	
	0,50 % INVADERM® LU	
<b>Finishing</b>	138,73	RODA® Lite Ochre 07
	7,81	RODA® Lite Black 07
	3,45	RODA® Lite Orange 07

↑ **GIN TPX 15-1153**

All RODA® Lite 07 formulations are applied on no-dyed crust and quantities are expressed in grams per liter.





**TARGET:**

- Padded sofas
- Oversize pillows
- Curtains





↑ **PREPPY** TPX 15-2215

↑ **AGRUME** TPX 14-1159

↑ **PAPER** TPX 14-1041

↑ **LAVANDER** TPX 12-1006



**Drum** 0,50 % INVADERM® LU  
0,25 % SELLA® Fast Red RTN

**Finishing** 134,81 RODA® Lite White 07  
11,06 RODA® Lite Fuchsia 07  
3,80 RODA® Lite Orange 07  
0,31 RODA® Lite Red 07

## ↑ PREPPY TPX 15-2215

**Drum** 2,80 % SELLA® Fast Orange A  
0,90 % SELLA® Fast Yellow R  
0,50 % INVADERM® LU

**Finishing** 135,64 RODA® Lite Ochre 07  
13,16 RODA® Lite Black 07  
0,95 RODA® Lite Blue 07  
0,23 RODA® Lite Red Violet 07

## ↑ AGRUME TPX 14-1159

**Drum** 3,40 % SELLA® Fast Orange 2GC  
0,50 % INVADERM® LU

**Finishing** 70,71 RODA® Lite White 07  
48,34 RODA® Lite Lemon 07  
24,70 RODA® Lite Yellow 07  
5,70 RODA® Lite Orange 07

## ↑ PAPER TPX 14-1041

**Drum** 4,00 % SELLASOL® TN-FF Liq  
0,50 % INVADERM® LU  
0,25 % SELLA® Fast Orange A  
0,25 % SELLA® Fast Beige A

**Finishing** 146,17 RODA® Lite White 07  
2,48 RODA® Lite Orange Brown 07  
1,13 RODA® Lite Orange 07  
0,21 RODA® Lite Green 07

## ↑ LAVANDER TPX 12-1006

All RODA® Lite 07 formulations are applied on no-dyed crust and quantities are expressed in grams per liter.







